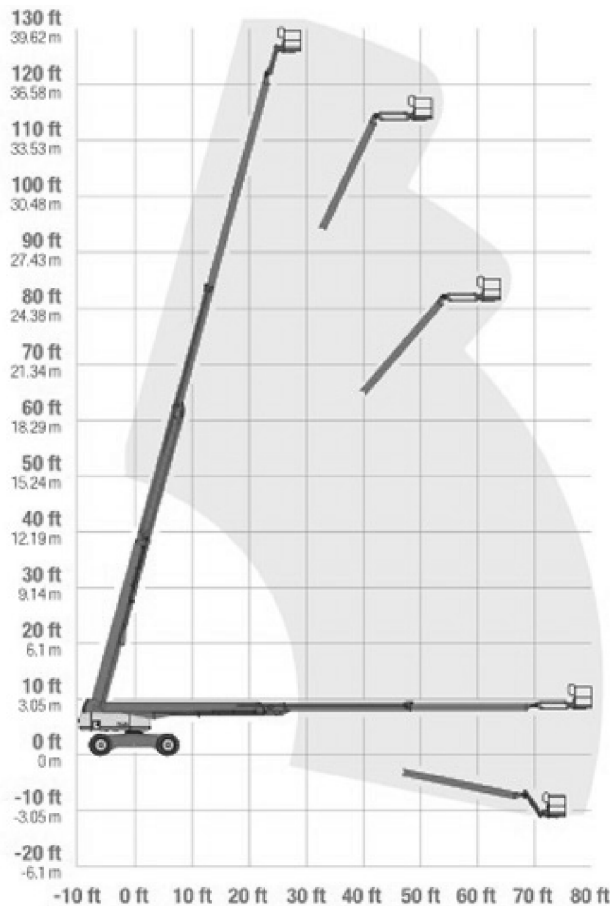




## Teleskopbühne 40m

Genie S-125

Diesel



Arbeitshöhe bis max.	40,15 m
Plattformhöhe bis max.	38,15 m
Seitliche Reichweite	24,38 m
Traglast	227 kg
Plattformgrösse	2,46 / 0,92 m
Antrieb	Diesel
Länge / Breite / Höhe	14,62 / 2,55 / 3,06 m
Eigengewicht	20899 kg
Transportmöglichkeit	auf LKW oder Tieflader

- Besonderheiten:
- 4x4 Allradantrieb
  - Allradlenkung
  - Pendelachse
  - Korbarm
  - Arbeitskorb drehbar
  - Bodenfreiheit 37 cm
  - Breite (ausgefahrene Achsen) 3,41 m

