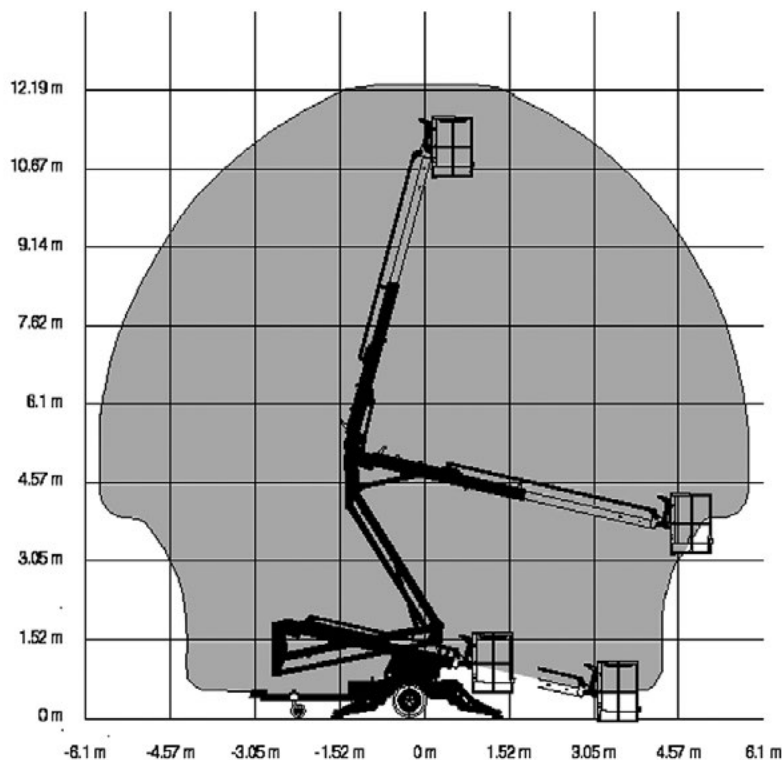


AG-120

Anhänger-Arbeitsbühne-Gelenkteleskop

ANHÄNGER-LIFTE



Arbeitshöhe bis max.	12,00 m
Plattformhöhe bis max.	10,00 m
Seitliche Reichweite	max. 6,10 m
Traglast	200 kg
Plattformgröße	0,68 / 1,20 m
Antrieb	Batterie / 230 V
Abstützbreite	3,60 / 3,60 m
Länge / Breite / Höhe	4,50 / 1,45 / 1,90 m
Eigengewicht	1438 kg
Transportmöglichkeit	als PKW-Anhänger

Besonderheiten:

- 230 V Stromanschluß im Korb