

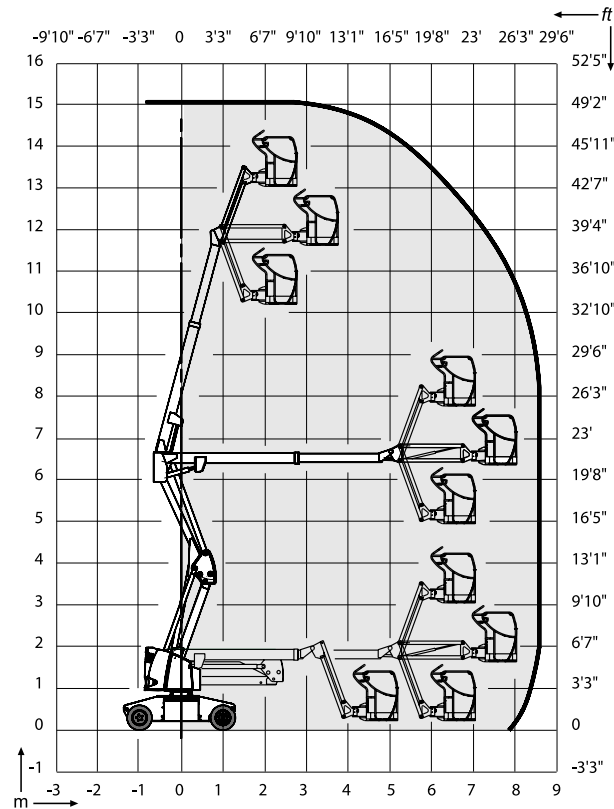
GT-150/15

Gelenkteleskop-Arbeitsbühne

GELENKTELESKOP-LIFTE



Elektro



Arbeitshöhe bis max.	15,00 m
Plattformhöhe bis max.	13,00 m
Seitliche Reichweite	8,50 m
Traglast	230 kg
Plattformgröße	1,20 / 0,80 m
Antrieb	Batterie
Ladegerät	230 V
Länge / Breite / Höhe	6,60 / 1,50 / 2,00 m
Eigengewicht	7300 kg
Transportmöglichkeit	auf LKW oder Tieflader

Besonderheiten:

- Weiße Reifen
- Beweglicher Korbarm
- Arbeitskorb drehbar