

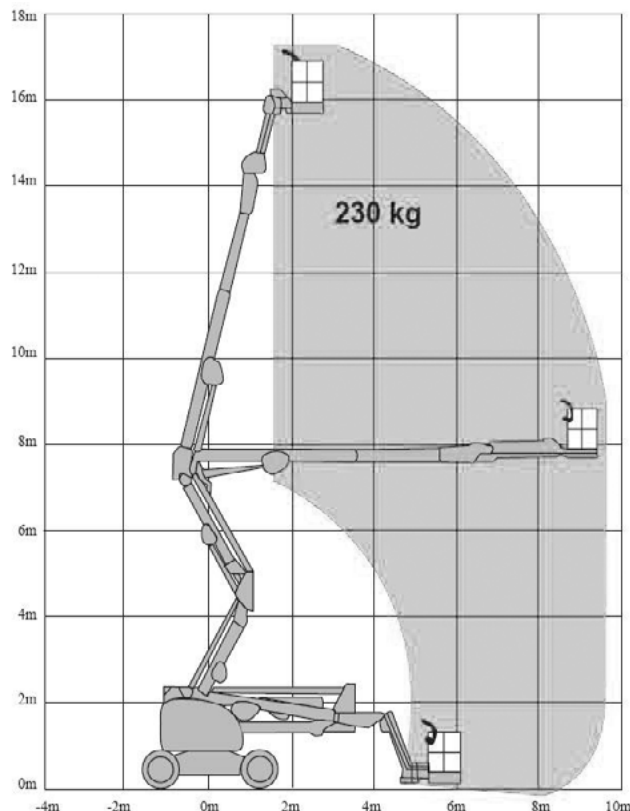
GT-180/23-DX

Gelenkteleskop-Arbeitsbühne

GELENKTELESKOP-LIFTE



Diesel



Arbeitshöhe bis max.	18,00 m
Plattformhöhe bis max.	16,00 m
Seitliche Reichweite	9,48 m
Traglast	230 kg
Plattformgrösse	1,83 / 0,76 m
Antrieb	Diesel
Länge / Breite / Höhe	7,68 / 2,26 / 2,26 m
Eigengewicht	7650 kg
Transportmöglichkeit	auf LKW oder Tieflader

Besonderheiten:

- 4x4 Allradantrieb
- Pendelachse
- Beweglicher Korbbarm
- Arbeitskorb drehbar