

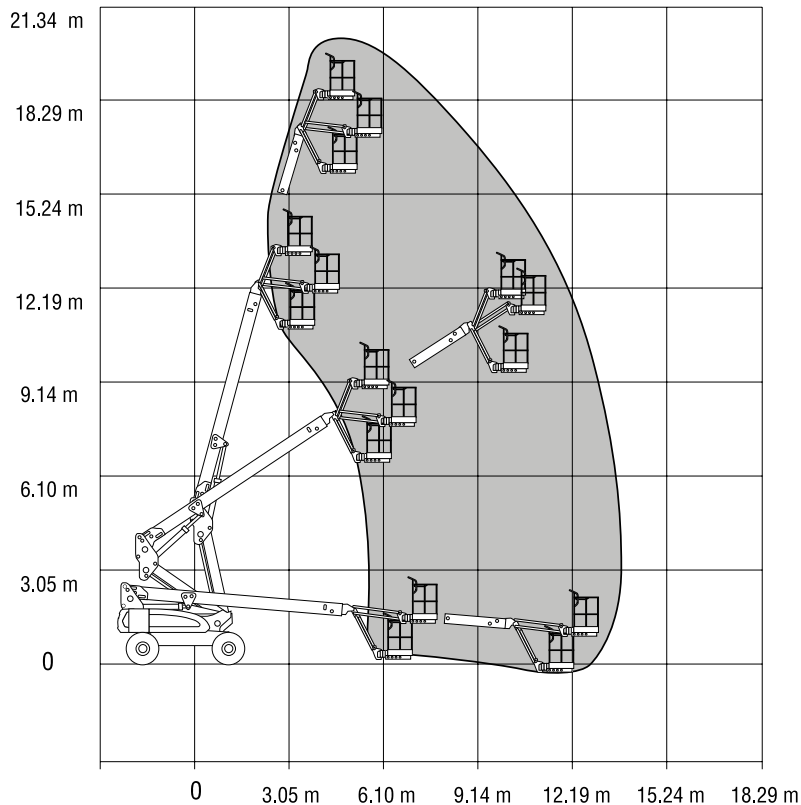
GT-205/24-DXE

Gelenkteleskop-Arbeitsbühne

GELENKTELESKOP-LIFTE



Diesel/ Elektro



Arbeitshöhe bis max.	20,50 m
Plattformhöhe bis max.	18,50 m
Seitliche Reichweite	13,50 m
Traglast	227 kg
Plattformgrösse	1.83 / 0,76 m
Antrieb	Diesel / Batterie
Ladegerät	230 V
Länge / Breite / Höhe	9,91 / 2,44 / 2,57 m
Eigengewicht	7684 kg
Transportmöglichkeit	auf LKW oder Tieflader

Besonderheiten:

- Weiße Reifen
- 3D Korbarm, horizontal und vertikal drehbar
- Arbeitskorb drehbar
- Diesel- und Batterieantrieb
- Pendelachse
- Allradantrieb