

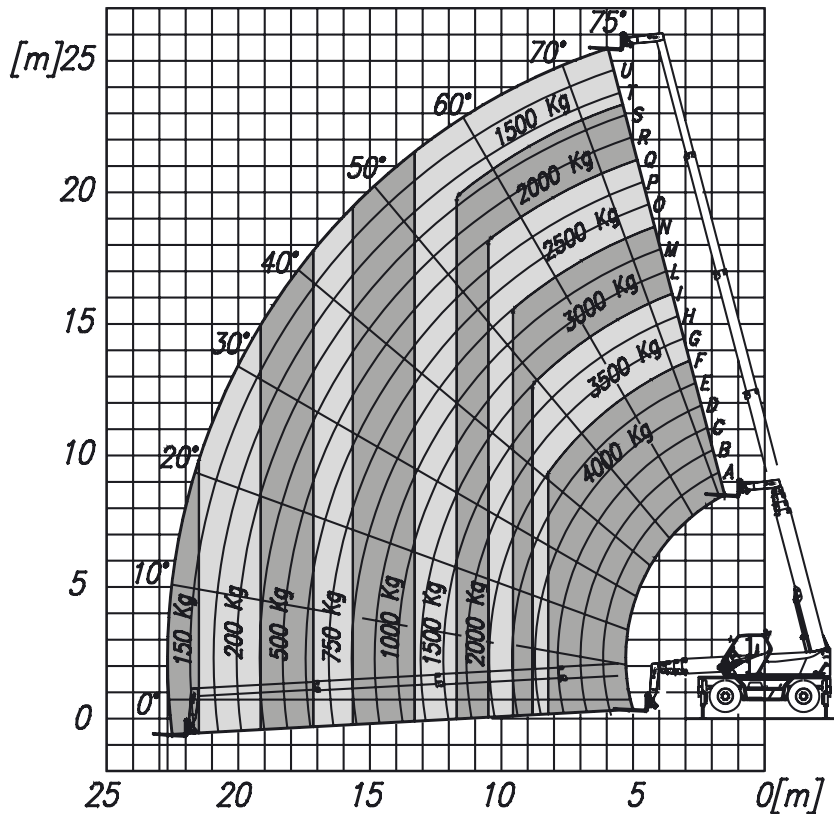
TSR-2540

Teleskopstapler Roto, Oberwagen 360° drehbar

TELESKOPSTAPLER



Diesel



Hubhöhe bis max.	25,25 m
Tragkraft bis max.	4000 kg
Reichweite bis max.	22,70 m
Abstützbreite beidseitig	4,95 m
Antrieb	Diesel
Länge/ Breite/ Höhe	6,98 / 2,40 / 2,99 m
Eigengewicht	15470 kg
Transportmöglichkeit	auf LKW oder Tieflader
Wenderadius (Außenkante Räder)	6,58 m
Fahrtgeschwindigkeit	20 km/h

Besonderheiten:

- 3 Lenkmöglichkeiten: Allrad-, Straßen- und Versetzfahr-
lenkung
- Anbaugeräte: Personenarbeitskorb 4m breit mit 300kg
Traglast Seilwinde 4t, Erdschaufel 1 cbm
- Gabelzinken 1,2m, Traverse mit Kranhaken 4,5t