

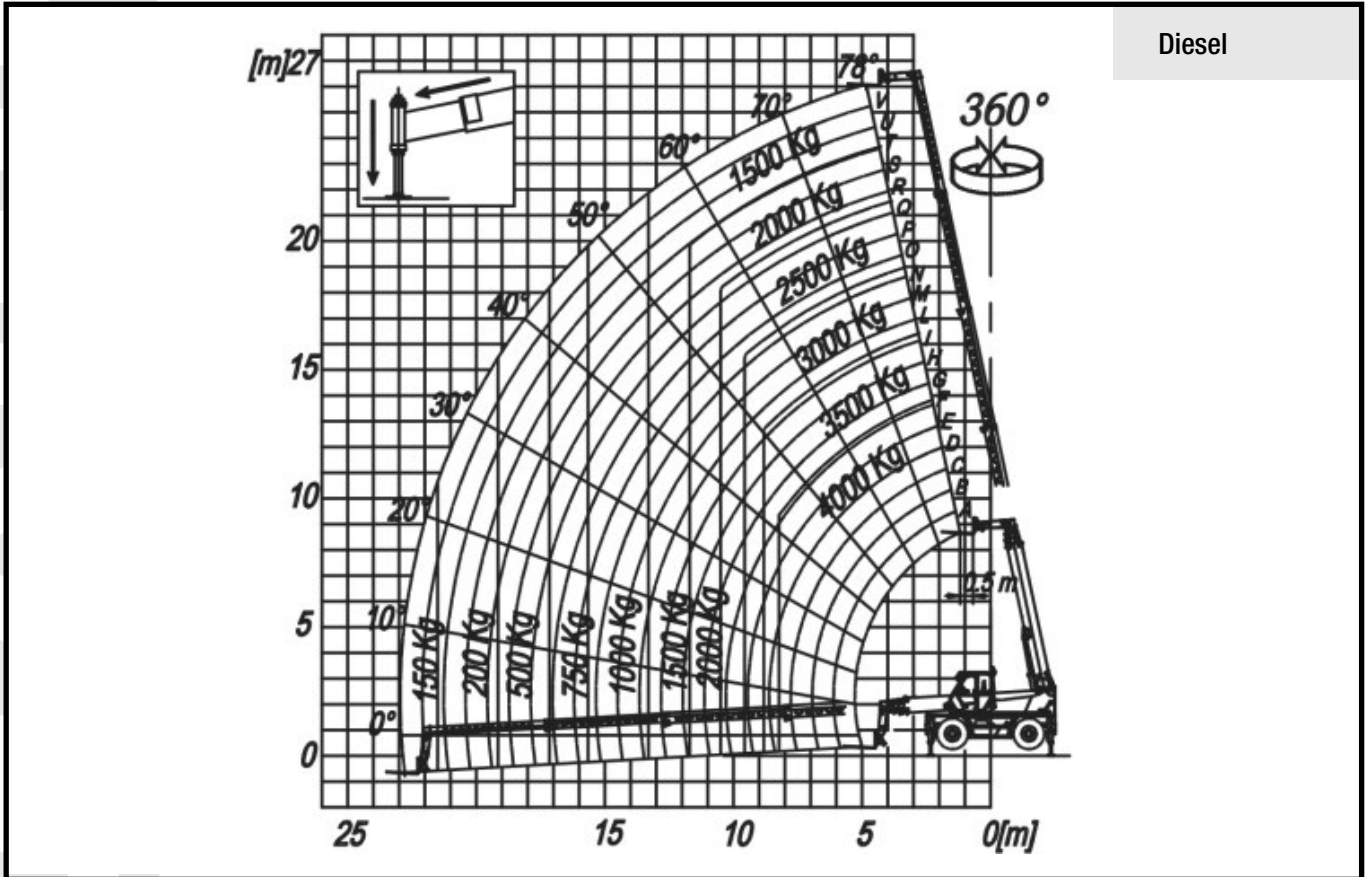
TSR-2640

Teleskopstapler Roto, Oberwagen 360° drehbar

TELESKOPSTAPLER



Diesel



Hubhöhe bis max.	26,05 m
Tragkraft bis max.	4000 kg
Reichweite bis max.	22,92 m
Abstützbreite beidseitig	4,95 m
Antrieb	Diesel
Länge/ Breite/ Höhe	6,98 / 2,40 / 2,99 m
Eigengewicht	15500 kg
Transportmöglichkeit	auf LKW oder Tieflader
Wenderadius (Außenkante Räder)	6,58 m
Fahrtgeschwindigkeit	20 km/h

Besonderheiten:

- 3 Lenkmöglichkeiten: Allrad-, Straßen- und Versetzfahrtenkung
- Anbaugeräte: Personenarbeitskorb 4 m breit mit 300kg Traglast, Seilwinde 4 t, Materialschaufel 1,25 cbm, Gabelzinken 1,2 m, Traverse mit Kranhaken 4,0 t
- Kippkabine, Auf-/ Abbauautomatik, Funksteuerung