

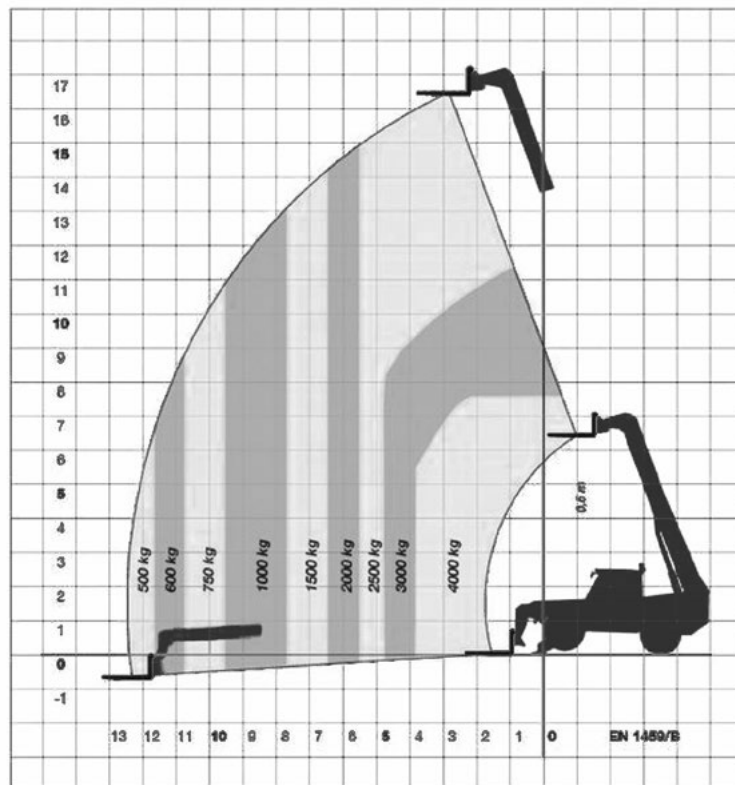
## TSS-1740 (Merlo)

Teleskopstapler starr

TELESKOPSTAPLER



Diesel



Hubhöhe bis max.	16,70 m
Tragkraft bis max.	4000 kg
Reichweite bis max.	12,50 m
Abstützbreite	2,40 m
Antrieb	Diesel
Länge/ Breite/ Höhe	5,80 / 2,40 / 2,85 m
Eigengewicht	10350 kg
Transportmöglichkeit	auf LKW oder Tieflader
Wenderadius (Außenkante Räder)	4,05 m
Fahrtgeschwindigkeit	20 km/h

### Besonderheiten:

- 3 Lenkmöglichkeiten: Allrad-, Straßen- und Versetzfahr-  
lenkung
- 1 Joystick, proportionale Ansteuerung aller Hydraulik-  
funktionen, mehrere Bewegungen gleichzeitig möglich
- Anbaugeräte: Gabelzinken 1,20 m Kran-Haken 4000 kg,  
Erdschaufel 1cbm