

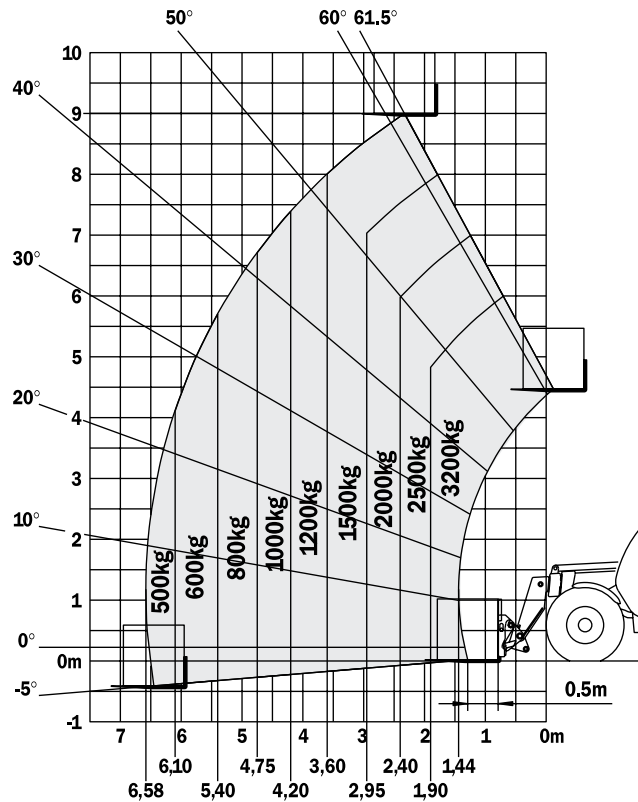
TSS-932

Teleskopstapler starr

TELESKOPSTAPLER



Diesel



Hubhöhe bis max.	9,00 m
Tragkraft bis max.	3200 kg
Reichweite bis max.	6,50 m
Abstützbreite	ohne Stützen
Antrieb	Diesel
Länge/ Breite/ Höhe	4,71 / 2,26 / 2,30 m
Eigengewicht	7640 kg
Transportmöglichkeit	auf LKW oder Tieflader
Wenderadius (Außenkante Räder)	3,67 m
Fahrgeschwindigkeit	20 km/h

Besonderheiten:

- 3 Lenkmöglichkeiten: Allrad-, Straßen- und Versetzfahrtenkung
- 1 Joystick, proportionale Ansteuerung aller Hydraulikfunktionen, mehrere Bewegungen gleichzeitig möglich
- Anbaugeräte: Gabelzinken 1,20 m Kranhaken 3200 kg